

# HJEMMEKONTOR

Del 2    Installasjon på hjemme-PC  
21.11.2017

Norsk Helsenett SF

## INNHOLDSFORTEGNELSE

<b>OPPSETT AV HJEMMEKONTOR PÅ 1-2-3</b>	<b>3</b>
<b>1 INNLEDNING</b>	<b>3</b>
<b>2 INSTALLASJON AV HJEMMEKONTOR</b>	<b>3</b>

# OPPSETT AV HJEMMEKONTOR PÅ 1-2-3

1. Gå igjennom sjekkliste: Se **Hjemmekontor – Sjekkliste før installasjon**
2. Klargjør jobb-PC: Se **Installasjonsveiledning del 1 - Jobb-PC**.
3. Klargjør hjemme-PC:
  1. PC-brukere: Se **Installasjonsveiledning del 2 - Hjemme-PC** (dette dokumentet).
  2. Mac-brukere: Se **Installasjonsveiledning del 2 - Hjemme-Mac**

## 1 INNLEDNING

Tjenesten Hjemmekontor legger til rette for fjernstyring av din jobb-PC via annen maskin, typisk en bærbar PC eller Mac, via Internett.

Denne veiledningen beskriver de nødvendige steg for klargjøring av din hjemme-PC, slik at tjenesten Hjemmekontor på denne skal kunne benyttes til å koble opp mot din jobb-PC. Alle steg i denne veilederen skal utføres fra din hjemme-PC. Det er viktig at alle steg som er beskrevet i dokumentet, fullføres i angitt rekkefølge.

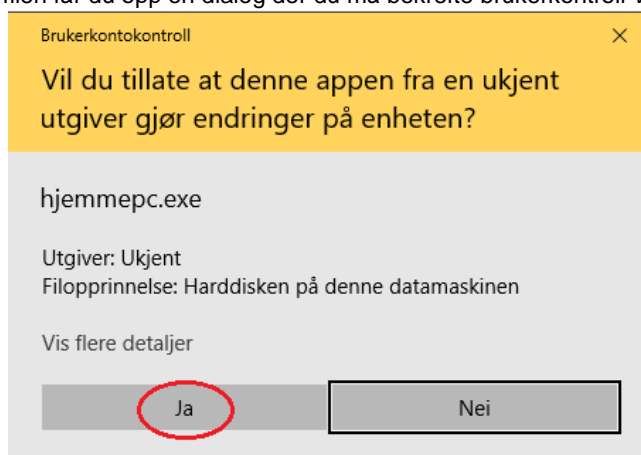
Dersom din hjemme-maskin er en MAC, se egen veileder, "**Installasjonsveiledning del 2 - Hjemme-Mac**"

## 2 INSTALLASJON AV HJEMMEKONTOR

For å starte installasjonen av hjemmekontor må du først laste ned installasjonsfilen, den finner du her <https://nhn.no/media/2418/hjemmepc-02052019.exe>

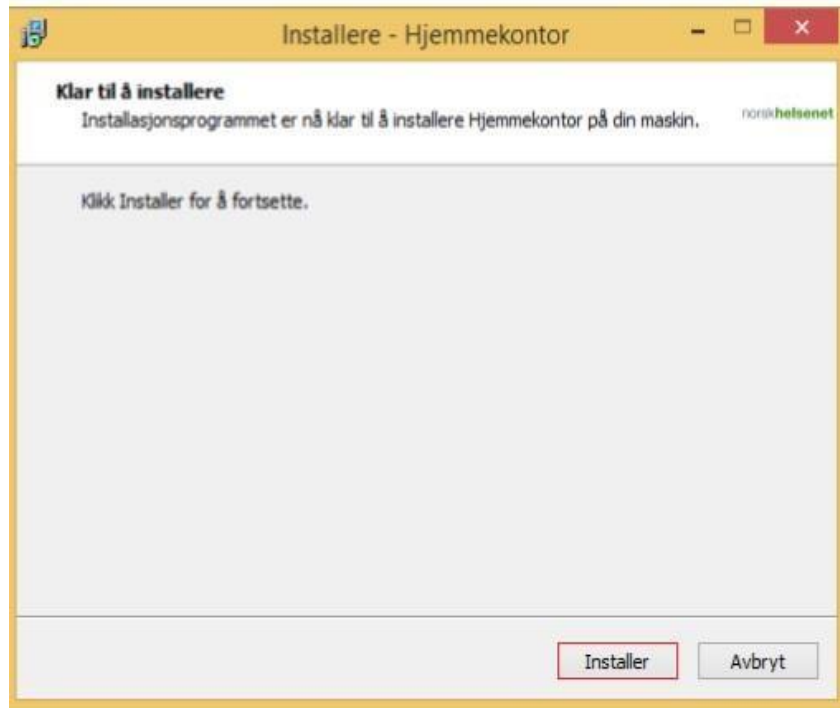
**NB! Husk at BuyPass-kortet må stå i kortleser og at kortleser er koblet til PC før du starter installasjonen.** For å installere *tjenesten* hjemmekontor må du være lokal administrator på din hjemme-pc.

Når du kjører filen får du opp en dialog der du må bekrefte brukerkontroll *velg Ja*, se Figur 1 – Brukerkontroll.



Figur 1 - Brukerkontroll

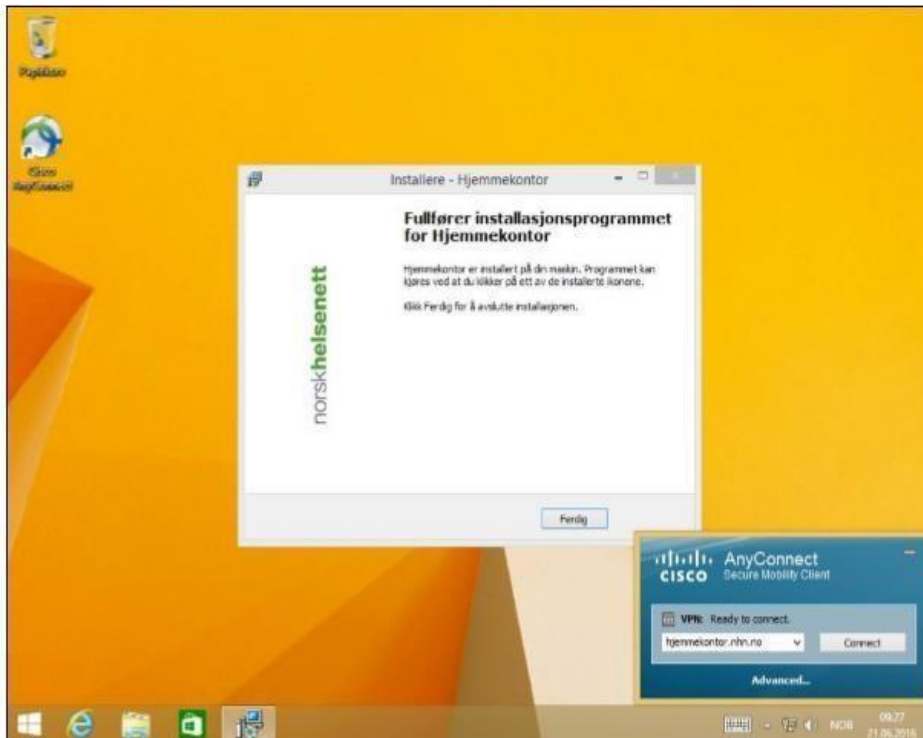
Når du har bekreftet brukerkontroll får du opp installasjonsveilederen, her velger du **Installer** (se Figur 2 – Installere). Installasjonsprogrammet vil nå utføre selve installasjonen, dette kan ta litt tid.



Figur 2 – Installere

Når installasjonen er fullført vil du få opp et bilde tilsvarende Figur 3 - Oversikt, det er også laget en snarvei til Cisco AnyConnect på skrivbordet (AnyConnect kjører også nede ved klokken som du ser på Figur 3). For å fullføre installasjonen, velg **Ferdig**.

Du kan deretter trykke på **Connect** for å koble deg opp mot Helsenettet.



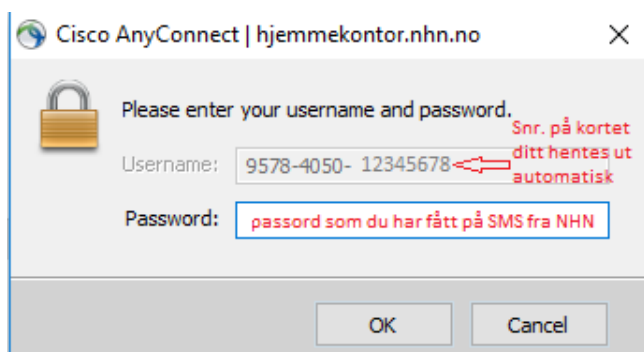
Figur 3 - Oversikt

Du vil nå få opp en dialog der du må taste inn din PIN kode for BuyPass-kortet, se Figur 4 – Pin Kode.



Figur 4 – Pin-kode

Deretter får du opp en dialog hvor du må taste inn passordet som du har fått tildelt, velg deretter **OK**. Passordet er tilsendt på SMS til oppgitt mobilnummer i bestillingen. Brukernavnet hentes automatisk ut fra kortet ditt og inneholder serienummeret på Buypasskortet ditt. Om dette ikke dukker opp, har ikke programmet kontakt med kortet ditt. Se Figur 5 – Brukernavn og passord.



Figur 5 – Brukernavn og passord

I neste vindu må du bekrefte at du aksepterer krav og retningslinjer for bruk av hjemmekontotjenesten, for mer informasjon se <https://www.nhn.no/>. Se Figur 6 – Retningslinjer.



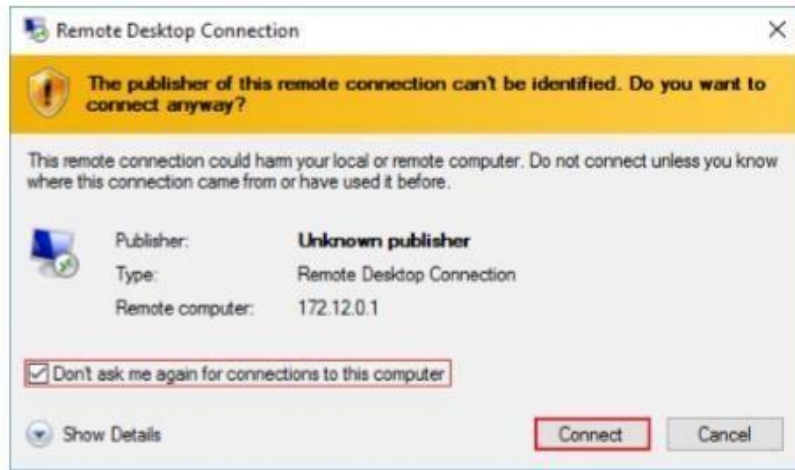
Figur 6 – Retningslinjer

Du er nå tilkoblet helsenettet, se Figur 7 – Tilkoblet.



Figur 7 - Tilkoblet

Neste trinn vil være å koble deg til jobb-PC med profilen som ble generert i Del 1 - jobb-PC. Start opp profilen du sendte til deg selv på e-post eller som du lagret på USB-disk (fra din jobb-pc). Når du har startet opp profilen, vil du få opp følgende vindu, huk av sjekkboksen og velg **Connect** for å koble til din jobb-PC (se Figur 8 – Koble til jobb-PC).



Figur 8 - Koble til jobb-PC

Installasjonen av tjenesten hjemmekontor er nå ferdig, ved eventuelle feil ring 02017.