

# HJEMMEKONTOR

Bruksveiledning for Mac OSX

06.04.2018

Norsk Helsenett SF  
U.T.

## INNHOLDSFORTEGNELSE

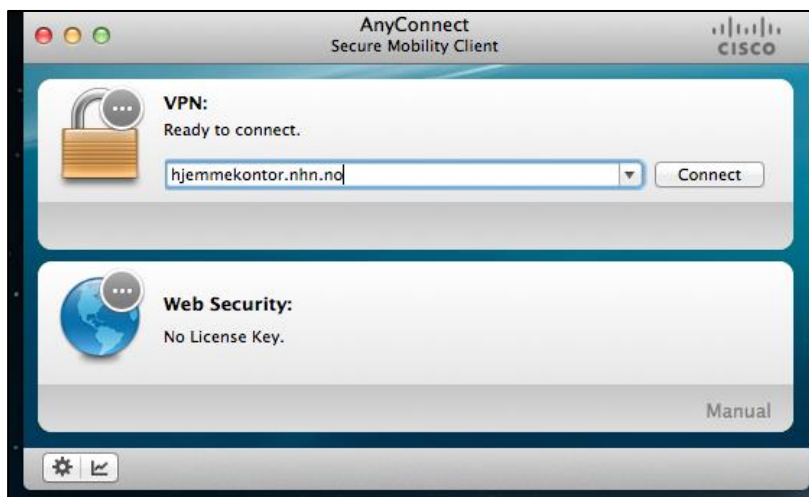
<b>1 ETABLERE VPN-FORBINDELSE</b>	<b>3</b>
<b>2 EKSTERN OPPKOBLING MOT JOBB-PC</b>	<b>5</b>
<b>3 SKULLE DU MØTE PÅ PROBLEMER</b>	<b>6</b>

# 1 ETABLERE VPN-FORBINDELSE

Sett ditt personlige PKI smartkort i kortleseren.

Start Cisco AnyConnect VPN klienten

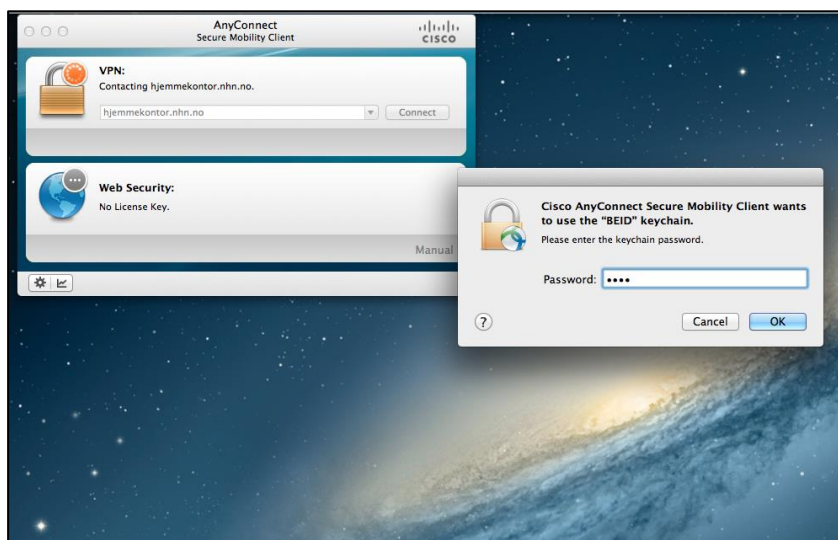
Tast inn **hjemmekontor.nhn.no** i vinduet slik og trykk **connect**: (Figur 1)



Figur 1

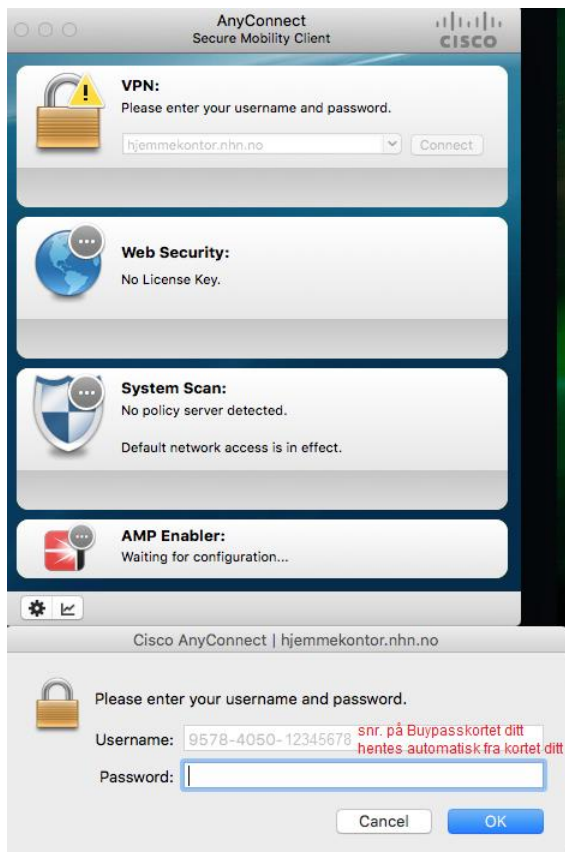
Neste dialogboks ber om din PIN-kode. Skriv inn din PIN-kode, og klikk **OK**. (Figur 2)

Hvis du *ikke* får opp spørsmål om PIN-koden på kortet, men blir avkrevd brukernavn og passord, har ikke systemet klart å lese kortet ditt. Ta da kortet ut av kortleseres og sett det inn igjen, og prøv på nytt.



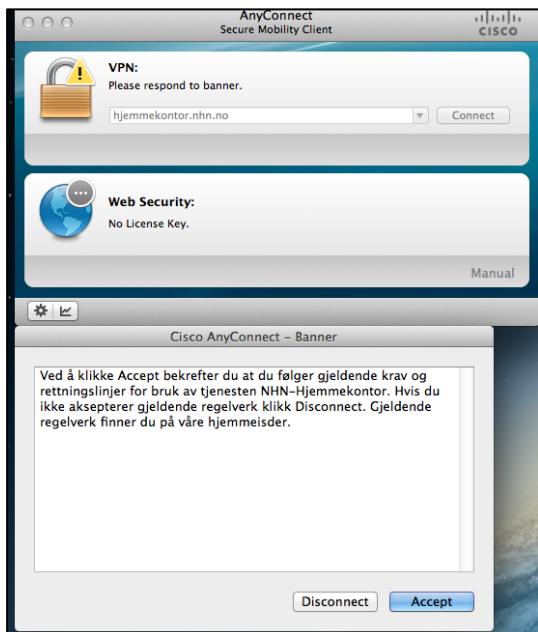
Figur 2

Deretter blir du forespurt om passord for hjemmekontorkontoen din. Brukernavnet er serienummeret på Buypasskortet ditt, og dette hentes automatisk fra kortet. Om dette ikke kommer opp, har ikke programmet kontakt med kortet ditt.: (Figur 3)



Figur 3

Neste dialogboks er bekreftelse på at VPN-forbindelse opprettes. Trykk Accept. (Figur 4)



Figur 4

Nå er forbindelse til tjenesten etablert. Neste steg er å koble seg opp mot PC på jobb.

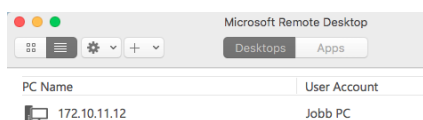
## 2 EKSTERN OPPKOBLING MOT JOBB-PC

For å kunne koble opp mot IP-adressen på jobbmaskinen, starter du "Microsoft Remote Desktop 10", og velg oppkoblingen som du lagde under installasjonen av programmet.



Figur 5

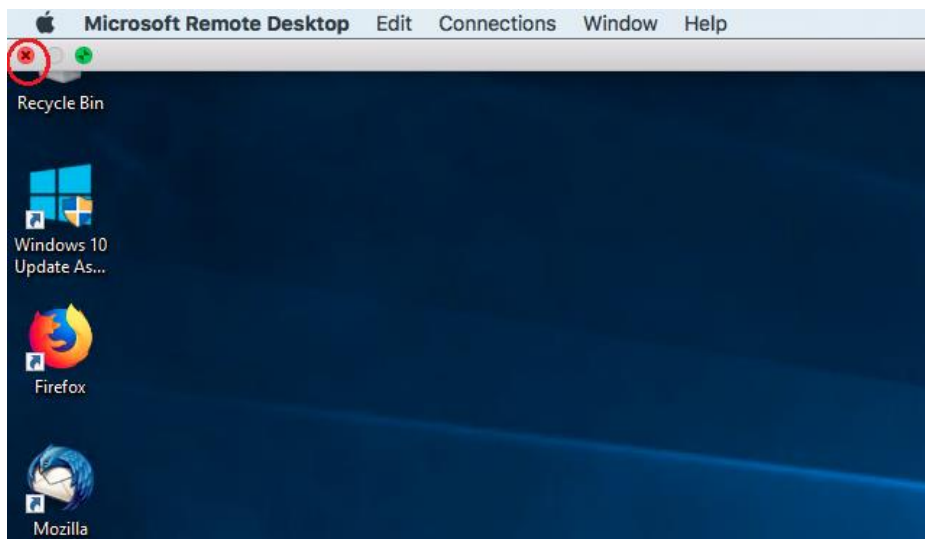
Dobbelklikk på oppkoblingen (Figur 6)



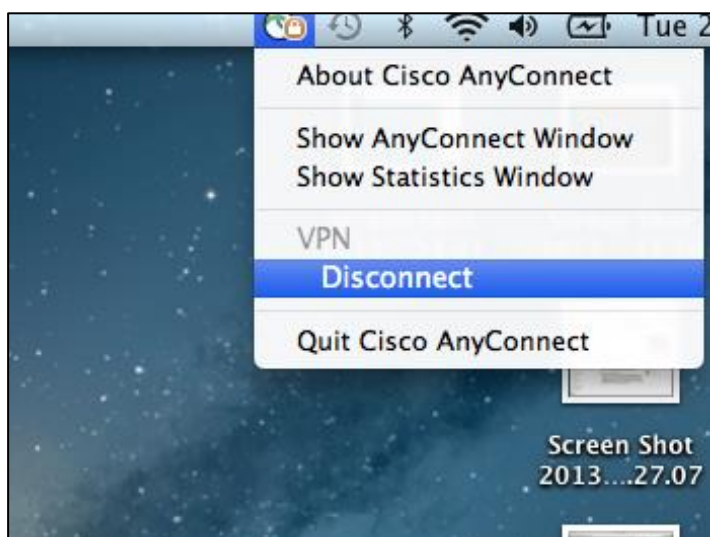
Figur 6

Du har nå startet oppkobling mot jobbPC, og bør etter hvert få opp skrivebordet på din jobb PC såfremt denne er klargjort for tilkobling.

Når du er ferdig med å jobbe mot din jobb-PC, må du koble fra den eksterne tilkoblingen, (klikk på rødt kryss oppe til venstre i vinduet)



Høyreklikk deretter på Cisco Any Connect-ikonet på verktøylinjen helt øverst, og velg disconnect.



### 3 SKULLE DU MØTE PÅ PROBLEMER

Ulike programvarer, oppsett og maskiner kan medføre at dine skjermbilder ikke ser ut som de som vi har beskrevet. Norsk Helsenetts sitt kundesenter har åpent døgnet rundt hele året, og kan nås på telefon 24 20 00 00 hvis det skulle være behov for dette.