

HJEMMEKONTOR

Bruksveiledning

21.11.2017

Norsk Helsenett SF
[Forfatter]

INNHOLDSFORTEGNELSE

1 OM OPPSETT AV HJEMMEKONTOR	3
2 OPPRETTE SIKKER FORBINDELSE	3
3 KOBLE DEG OPP MOT JOBB-MASKIN	5
4 KOBLE NED FORBINDELSE	6

1 OM OPPSETT AV HJEMMEKONTOR

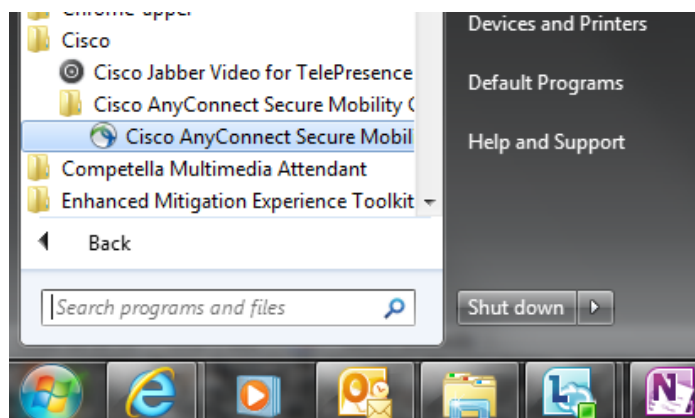
Oppsett av Hjemmekontor foregår i 3 trinn:

- Trinn 1. Systemsjekk. Gå gjennom dokumentet, **Sjekkliste før installasjon**, punkt for punkt og sjekk at du har alt klar for installasjon.
- Trinn 2. Følg alle punkter i dokumentet, Hjemmekontor – **Installasjonsveiledning Del 1 og Del 2**, nøye. Fullfør alle operasjoner som er beskrevet der, og sjekk at du fortløpende får de resultatene som er beskrevet før du går videre til trinn 3.
- Trinn 3. Når ovenstående punkter er gjennomført og konstatert i orden, er du klar for pålogging til hjemmekontor. Følg veiledningen i dokumentet **Hjemmekontor – Bruksveiledning** (dette dokumentet).

2 OPPRETTE SIKKER FORBINDELSE

Sett Buypass-kortet ditt i kortleseren.

Gå inn i **Startmenyen**, velg **Alle Programmer** og finn Cisco AnyConnect VPN-klienten. (Figur 1)



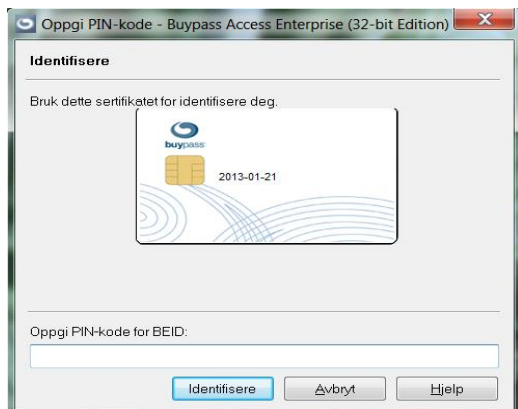
Figur 1

Vinduet vist i Figur 2 åpnes. Skriv inn **hjemmekontor.nhn.no** som vist i figuren, og velg Connect. Neste gang du starter klienten er dette feltet ferdig utfyllt, og du trenger kun velge **Connect**.



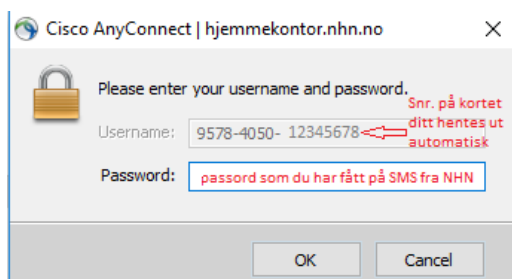
Figur 2

Etter at du har valgt Connect i forrige vindu åpnes dialogboksen vist i Figur 3. Fyll inn pinkoden for BuyPass-sertifikatet ditt og velg **Identifisere**.



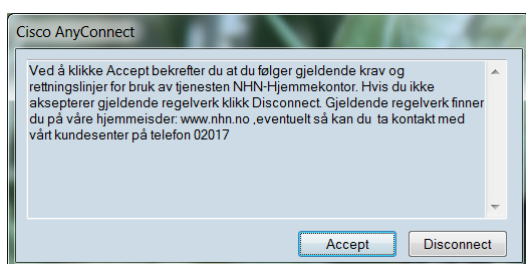
Figur 3

Dette åpner vinduet for innlogging til hjemmekontor.nhn.no, Figur 4. Brukernavnet vil være serienummeret på Buypasskortet ditt. Dette hentes automatisk ut av programmet. Om dette ikke kommer opp, har ikke programmet kontakt med kortet ditt. Importer i så fall sertifikatet inn på nytt i Windows. Skriv inn passord tildelt av Norsk Helsenett i dette vinduet og velg **OK**.



Figur 4

I siste steg åpnes vinduet for aksept av brukervilkårene. Ved å klikke Accept her, kvitterer du for at du følger gjeldende krav og retningslinjer for bruk av hjemmekontor-løsningen. Velg **Accept** (Figur 5), og du er inne.



Figur 5

Du er nå pålogget Hjemmekontor-løsningen. Som bekreftelse på at du er tilkoblet og pålogget Hjemmekontor, skal du nå se AnyConnect-ikonet nede til høyre på skjermen (Figur 6), markert med en hengelås.

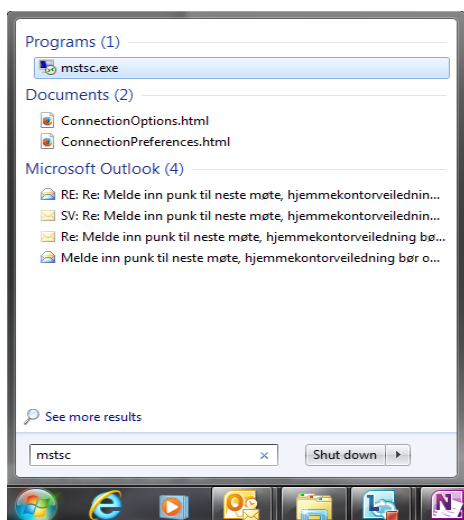


Figur 6

3 KOBLE DEG OPP MOT JOBB-MASKIN

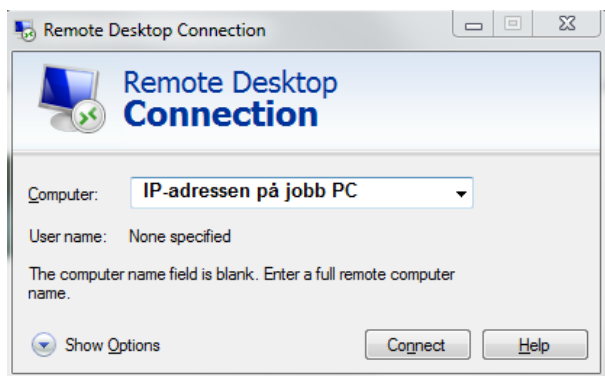
Nå skal du koble deg opp mot jobbmaskinen din ved hjelp av "Tilkobling eksternt skrivebord"

Dersom du har Windows 7, gå inn i Startmenyen og skriv **mstsc** i søkefeltet som vist i Figur 7. Dersom du har Windows XP, velger du kjøør i Startmenyen, og skriver **mstsc**.



Figur 7

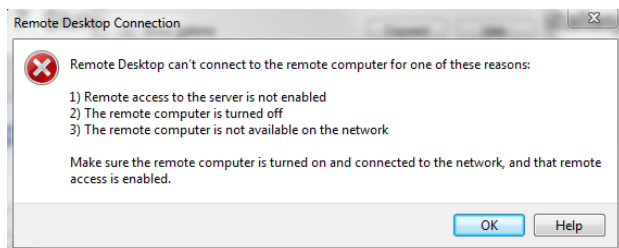
Du får da opp bilde vist i Figur 8. Skriv inn IP-adressen du noterte deg da du gikk gjennom installasjonsveiledningen for jobb-PC og trykk Connect.



Figur 8

Deretter bør påloggingsbildet for din jobb PC komme opp. Det kan i noen tilfeller komme en advarsel som du må godkjenne før du får tilgang.

Hvis meldingen i Figur 9 kommer opp, kan dette skyldes at du ikke har åpnet i Windows brannmur for fjernstyring, evt at jobb PC ikke er slått på eller har gått i dvalemodus. Det er viktig å påse at strømstillingene er satt slik at harddisken ikke slår seg av etter en viss tid.



Figur 9

4 KOBLE NED FORBINDELSE

Når du skal koble ned forbindelsen med din jobb PC, lukker du vinduet for ekstern tilkobling (Figur 10)



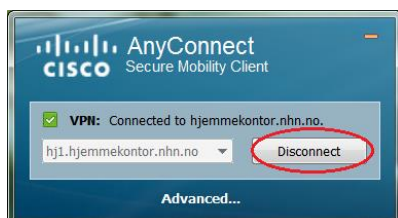
Figur 10

Deretter må du koble fra VPN-forbindelsen. Trykk på ikonet for Cisco Any Connect på startlinjen (Figur 11)



Figur 11

Deretter **disconnect** (Figur 12)



Figur 12